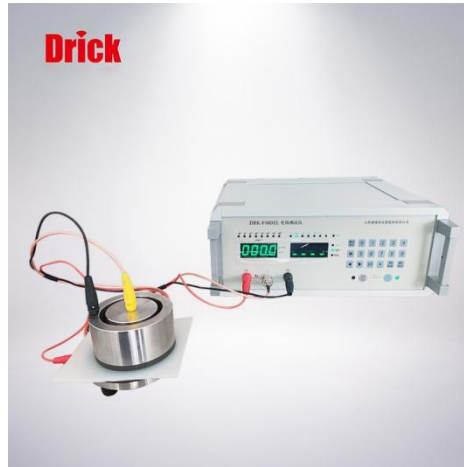
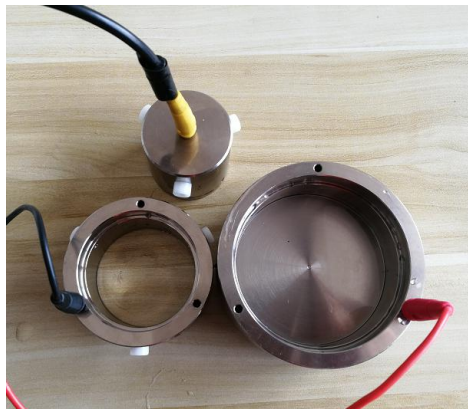


DRK2643 型超高阻微电流测试仪

(绝缘材料、导静电材料体电阻率表面电阻率测试仪)



结构特征:



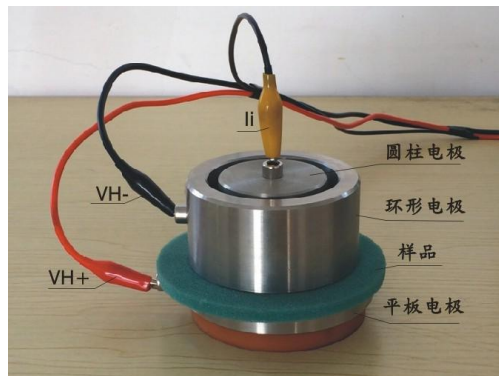
配 DRK2643-F05 电极

测试高阻液体材料



DRK2643 高阻仪

微电流主机



DRK2643-F01 电极

测试绝缘材料



配 DRK2643-F02 小型

探头测试薄膜

概述:

基本功能和依据标准:

DRK2643 型超高阻微电流测试仪（高阻型体电阻率表面电阻率测试仪）是运用环形三电极法原理测量固体片状、薄膜状或液体类导静电材料、绝缘材料体积电阻率和表面电阻率的多用途综合测量装置，也可作为超高阻计或微电流测试仪使用。该仪器设计符合国家标准 GB/T 1410 - 2006/IEC 60093:1980：《固体绝缘材料体积电阻率和表面电阻率试验方法》。

仪器成套组成:

由 DRK2643 高阻仪主机、标配的环形三电极、连接线缆等部分组成。主机主要由高压电源、微电流检测计、嵌入式单片机系统组成。

优势特征:

- 1、操作方式数字化，所有参数设定、功能转换全部采用数字化键盘输入，操作简便、性能稳定、寿命长，克服传统机械开关功能单一、故障率高、体积大等缺点。
- 2、测试过程自动化，电压、电流量程转换，全部数字化电子开关，可手动/自动任选，避免传统机械开关操作繁琐，特别是不能自动化、人工数据后期处理的缺点。
- 3、双窗口结果显示，数字化、多样化，由数字表头直接显示，避免传统模拟表头读数误差。双数字表头显示，左窗口显示体积电阻率、表面电阻测试结果，右窗口显示测试电压、测试电流测试条件，以及设定修正系数，内容全面。
- 4、测试安全保护，测试高压独立操作开关，测试电流过流保护，有效保护仪器和操作者误操作的安全。
- 5、便于功能拓展，选配薄膜测试探头，可以测试高阻薄膜，选配夹具可以当高阻计和微电流表使用。也可测试高阻液态电阻率。

电极或夹具选配:

仪器配备标准环形三电极，适用于一般片状、薄膜或液体状样品，客户也可自备或定制电极以扩大应用场合，如从圆柱形外表、筒状内壁测试电阻率和表面电阻，测试高阻元器件，测试微电流。

仪器具有测量精度高、灵敏度高、稳定性好、智能化程度高、结构紧凑、使用简便等特点。

适用范围:

仪器适用于工矿企业、科研院所对于防静电产品如防静电鞋、防静电塑料橡胶制品、计算机房防静电活动地板等电阻值的检验以及绝缘材料和电子电器产品的绝缘电阻测量。

也可用于微弱电流测量如光电效应和器件暗电流测量。

基本技术参数:

1、测量范围、分辨率

电阻: $1.0 \times 10^2 \sim 2.0 \times 10^{14} \Omega$, 分辨率 $0.01 \times 10^2 \sim 0.01 \times 10^{14} \Omega$

电阻率: $K_v \times (1.0 \times 10^2 \sim 2.0 \times 10^{14}) \Omega \cdot \text{cm}$, 分辨率 $0.01 \times 10^3 \sim 0.01 \times 10^{14} \Omega \cdot \text{cm}$,
 $K=1 \sim 1000$, 修正系数。

方块电阻: $K_{\square} \times (1.0 \times 10^2 \sim 2.0 \times 10^{14}) \Omega / \square$, 分辨率 $0.01 \times 10^3 \sim 0.01 \times 10^{14} \Omega / \square$,
 $K_{\square}=34.5$, 修正系数。

2、量程划分及误差等级

量程	$10^2 \sim 10^3$	$10^3 \sim 10^6$	$10^6 \sim 10^9$	$10^9 \sim 10^{12}$	$10^{12} \sim 10^{14}$	$10^{14} \sim 10^{16}$
单位	电阻 Ω , 电阻率 $\Omega \cdot \text{cm}$, 方阻 Ω / \square					
基本误差	$\pm 10\%$	$\pm 5\%$	$\pm 5\%$	$\pm 8\%$	$\pm 10\%$	$\pm 15 \sim 20\%$

3、工作电源: $220V \pm 10\%$, $f=50\text{Hz} \pm 4\%$, $PW \leq 20W$

4、外形尺寸: $W \times H \times L = 32\text{cm} \times 13\text{cm} \times 32\text{cm}$

净重: $\leq 3.5\text{kg}$

5、环形三电极和可测样品尺寸:

电极是由三个独立的单元组成:

- ▶ 中心为圆柱体,直径为 50mm,高度是 50mm。
- ▶ 圆柱体外为一圆环,圆环内径为 60mm,外径为 80mm,高是 40mm。
- ▶ 底为一凹槽,深为 32mm,内径为 86mm。

注: 因技术进步更改资料,恕不另行通知,产品以后期实物为准。